

Gran TYRIO

— edificio —

SUPERFICIE ÚTIL CERRADA

RECIBIDOR	1.50 m ²
SALÓN-COMEDOR-COCINA	25.20 m ²
DISTRIBUIDOR 1	2.00 m ²
BAÑO 1	4.30 m ²
BAÑO 2	3.60 m ²
SUITE	13.20 m ²
DORMITORIO 2	6.80 m ²

TOTAL S. CERRADA (A) 56.60 m²

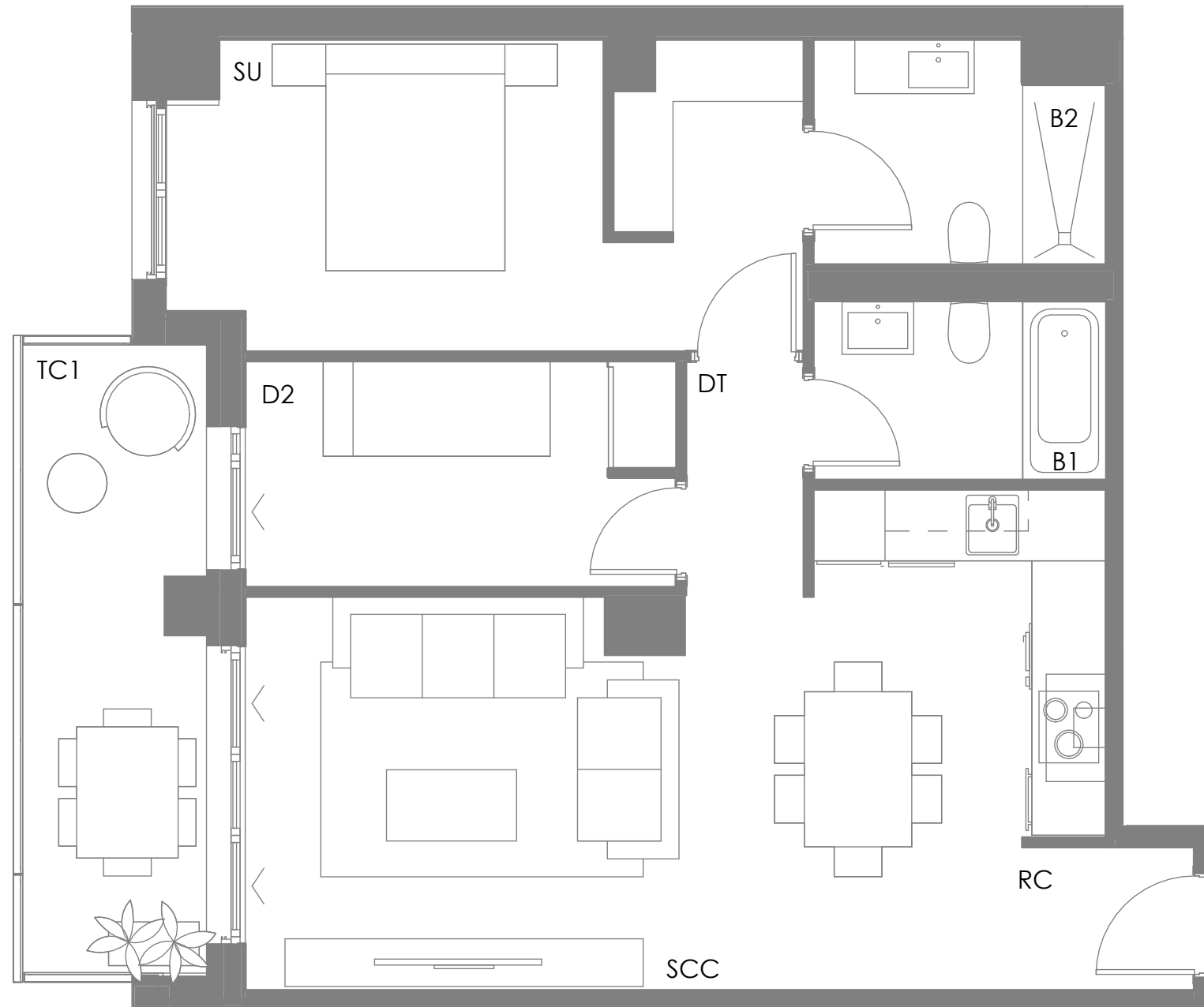
SUPERFICIE ÚTIL TERRAZAS

TERRAZA CUBIERTA 1	8.60 m ²
--------------------	---------------------

TOTAL S. ABIERTA (B) 8.60 m²

SUPERFICIE ÚTIL TOTAL

TOTAL (A+B) 65.20 m²



GRAN TYRIO
E01 1º-14º B